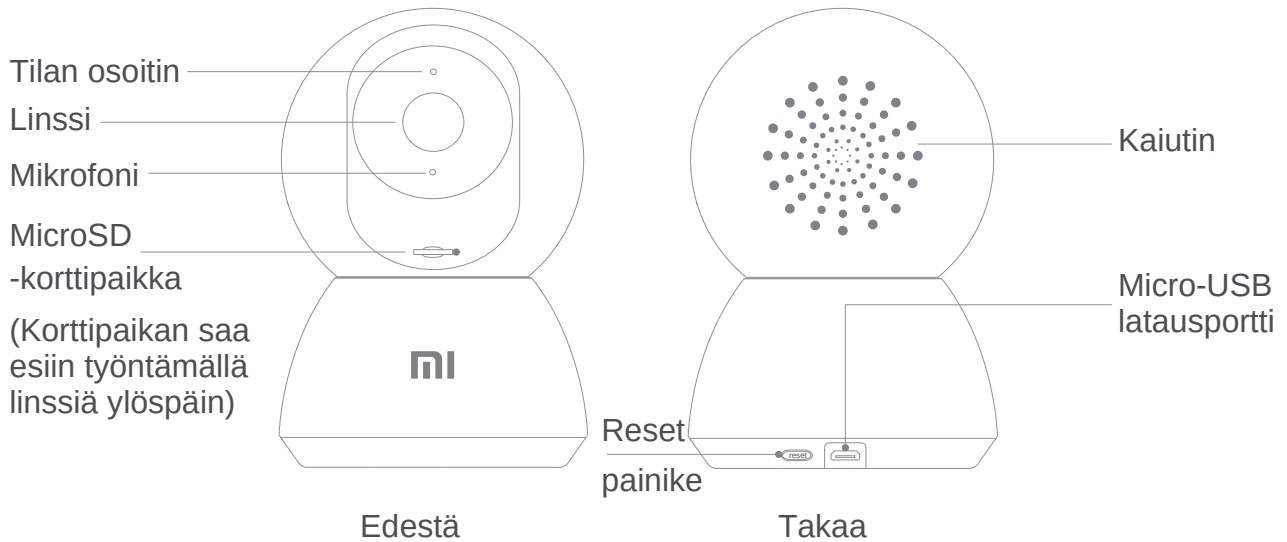




Mi Home Security Camera 360° 1080P

Lue tämä käyttöopas tarkasti ennen laitteen käyttöä, ja säilytä opas myöhempää käyttöä varten.

Tuote yleisesti



Pakkauksen sisältö:

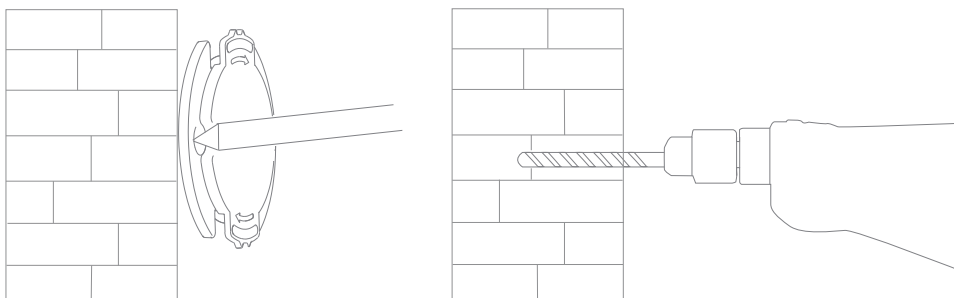
Mi Home Security Camera 360° 1080P, virtalähde, käyttöopas, seinäkiinnitystarvikkeet, takuukortti

Tuotteen asennus

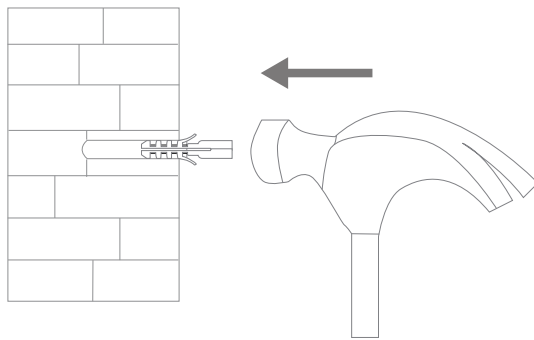
Mi Home Security Camera 360° 1080P voidaan asettaa useille erilaisille tasoille, kuten pöydälle tai hyllylle. Kamera voidaan myös kiinnittää seinälle.

Valvontakameran kiinnitys seinälle

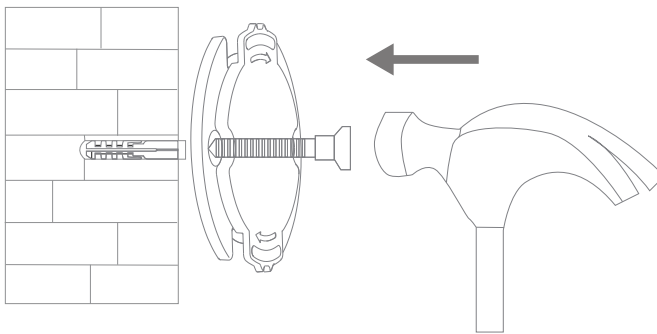
1. Poraava seinään kaksi reikää käyttäen kameran irrotettavaa alustaa mallina.
On suositeltavaa merkitä reikien paikka ennen porausta esimerkiksi lyijykynällä.
Reikien halkaisija on noin 6mm, ja syvyys noin 2,5cm.



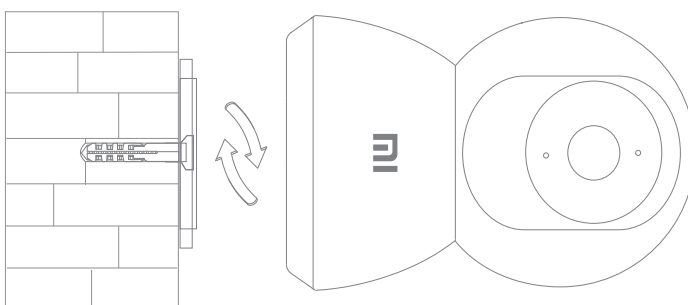
2. Työnnä muoviankkurit seinälle poraamiisi reikiin.



3. Varmista kameran alustan asettuvan seinälle niin, että alustassa oleva nuoli osoittaa ylöspäin. Kiinnitä alusta paikoilleen kiristämällä ruuvit muoviankkureihin.



4. Kohdista kameran pohjassa olevat urat alustan koholla olevan osan kanssa. Työnnä kamera tasaisesti kiinni alustaan, ja käännä kameraa jompaan kumpaan suuntaan lukitaksesi kameran paikoilleen.



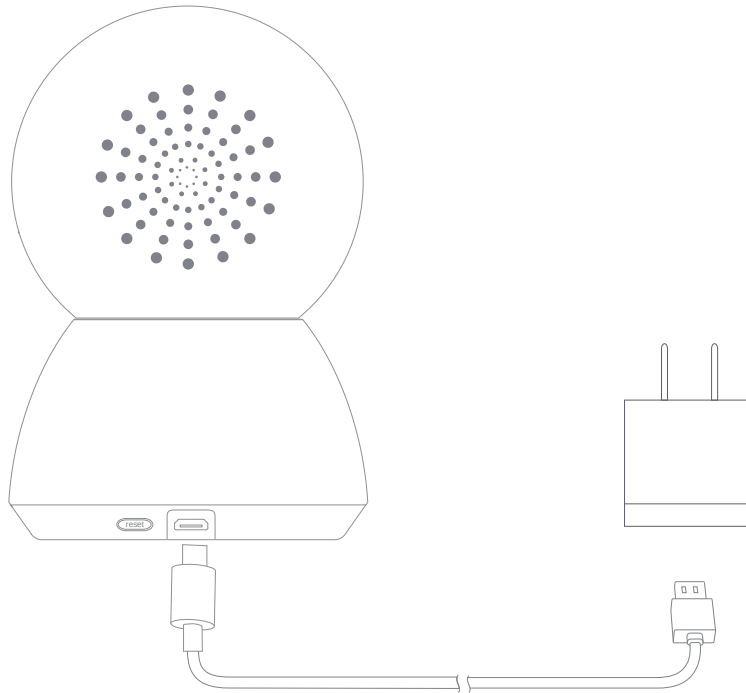
 **Kiinnitettäessä kamera seinälle:**

Huomioi, että seinän on kyettävä kannattelemaan vähintään tuotteen kolminkertainen paino.

Tuotteen ohjeet

- Laitteen kytkeminen päälle

Kamera kytkeytyy automaattisesti päälle kun Micro-USB virtalähde kytketään latausporttiin.



Mikäli tilan osoitin -valo vilkkuu oranssina, kamera on kytketty päälle onnistuneesti.
Mikäli valo ei vilku oranssina, pidä kameran takana olevaa Reset -painiketta pohjassa uudelleenkäynnistääksesi kamera paritustilaan.
Kameran ollessa kytkettynä päälle, älä käännä kameran liikkuvaa yläosaa käsin.
Kameran asentoa voidaan säätää sovelluksen avulla.

- Tilan osoitin -valo:

Tasainen sininen: yhdistetty / kameran tila normaali

Vilkkuva sininen: yhteysongelma

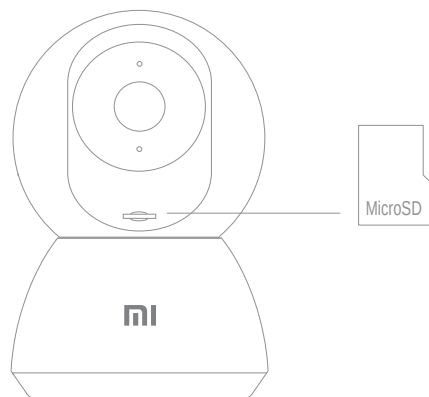
Nopeasti vilkkuva oranssi: odottaa yhteyttä

Hitaasti vilkkuva oranssi: järjestelmäpäivitys käynnissä

- **MicroSD -kortin asennus**

Varmista, että kamera virtalähde on irrotettuna. Käännä kameran linssiä ylöspäin, kunnes MicroSD -korttipaikka tulee esiin. Työnnä MicroSD -kortti paikalleen kortin liittimet alaspäin osoittaen.

Huom: Älä liitä tai poista MicroSD -korttia kameran ollessa päällä. Käytä ainoastaan luotettavien valmistajien aitoja MicroSD -kortteja, joiden kapasiteetti on *enintään* 64GB, ja joiden luku/kirjoitusnopeus on vähintään U1/Class 10 -tasoinen.



- **Tehdasasetusten palautus**

Pidä Reset -painiketta pohjassa palauttaaksesi kameran tehdasasetukset. MicroSD -kortilla olevia tietoja ei poisteta.

Käyttöönotto

Hallitse laitettasi ja liitä se muihin älytuotteisiisi Mi Home -sovelluksen avulla.

- **Asenna Mi Home -sovellus:**

Skannaa oheinen QR -koodi, tai lataa Mi Home -sovellus älypuhelimesi sovelluskaupasta.



- **Lisää laite:**

Avaa Mi Home -sovellus, näpäytä "+"-painiketta oikeassa yläkulmassa, ja seuraa sovelluksen ohjeita lisätäksesi laitteesi.

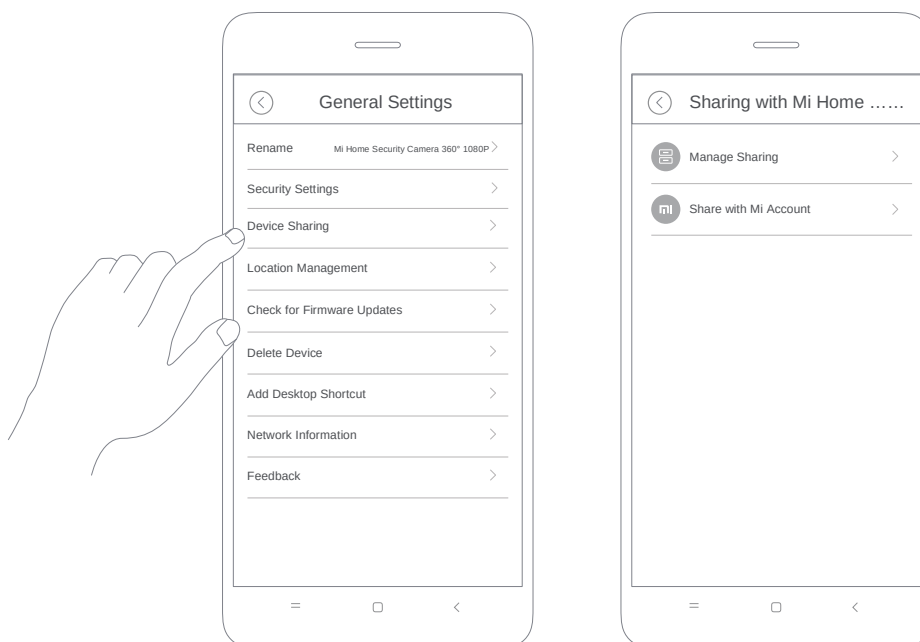
Huom: Mi Home -sovellus saattaa olla päivitetty tämän ohjeen kirjoituksen jälkeen, seuraa ohjeita nykyisen sovellusversion perusteella.

Varotoimet

- Tuote soveltuu käytettäväksi -25°C ja 50°C välillä olevassa lämpötilassa. Älä käytä tuotetta tätä aluetta kylmemmässä tai kuumemmassa ympäristössä.
- Taataksesi laitteen normaalin toiminnan, älä asenna kameraa ympäristöön, jossa se saattaa altistua korkealle kosteudelle, äläkä päästä vettä kosketuksiin laitteen kanssa.
- Parantaaksesi laitteen käytettävyyttä, älä sijoita kameran linssiä osoittamaan heijastavia pintoja, kuten ikkunoita tai valkoisia seiniä kohti, tai niiden viereen. Tämä saattaa aiheuttaa epäkohtia kameran kuvan valotuksessa.
- Asenna kamera alueelle, jossa on riittävä WiFi -verkon kantavuus, ja pyri sijoittamaan kamera vahvan WiFi -signaalin alueelle. Älä sijoita kameraa lähelle metallirakenteita, mikroaaltouuneja, tai muita WiFi -signaalia merkittävästi heikentäviä tekijöitä.

Jaettu etäkatselu

Valitessasi Mi Home Security Camera 360° 1080P:n Mi Home -sovelluksessa, voit asettaa kameran jaetuksi laitteeksi "General Settings" valikosta löytyvällä "Device Sharing" -valinnalla. "Device Sharing" -valikosta voit kutsua ystäviäsi näkemään kameran kuvan etänä. Etäkatselu edellyttää Mi Home -sovelluksen lataamista ja Xiaomi -tilillä kirjautumista katsojan laitteeseen.



Huom:

Yllä oleva havainnekuva saattaa poiketa todellisuudesta käytössä olevan Mi Home -sovelluksen versiosta ja älypuhelimesta riippuen.

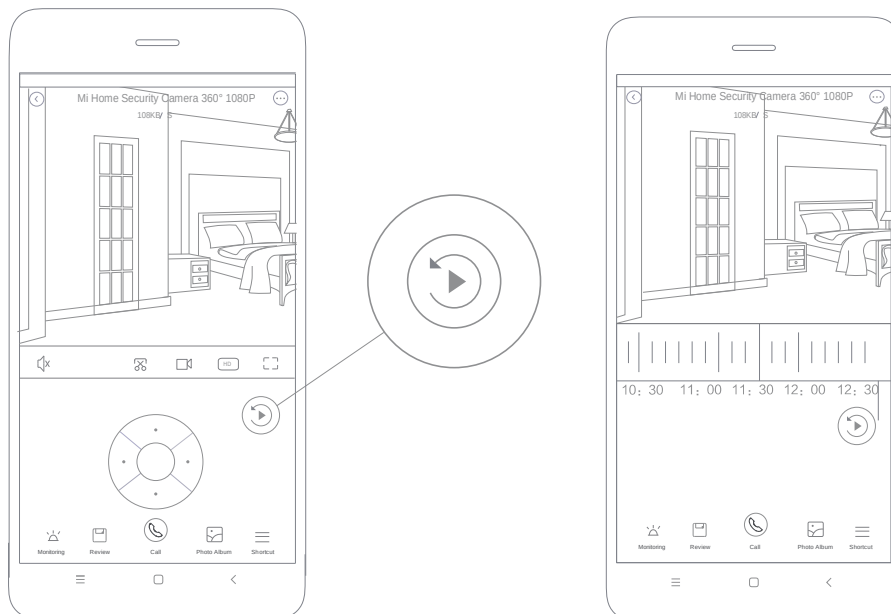
Automaattinen valvonta

- Automaattinen valvonta voidaan ottaa käyttöön Mi Home -sovelluksella Mi Home Security Camera 360° 1080P:n asetuksista.
- Asetukset sisältävät mm. ympärivuorokautisen, öisen, ja päiväsaikaan valvomisen. Voit myös luoda oman aikataulun, ja asettaa halutut kameran suunnat.
- Tuote tunnistaa liikkeen kameran näkökentässä, ja aloittaa videon tallennuksen sekä lähettää ilmoituksen havaitusta liikkeestä älypuhelimellesi.



Tallenteiden katselu

Kameran tallenteiden katselu on saatavilla vain yhteensopivan MicroSD -kortin asennuksen jälkeen. Kun laitteeseen on asennettu MicroSD -kortti, kamera tallentaa tapahtumat kortille automaattisesti. Tallenteita voi katsoa sovelluksen "Playback"-näkylässä liu'uttamalla aikajanaa halutun ajankohdan kohdalle.



Huom:

Yllä oleva havainnekuva saattaa poiketa todellisuudesta käytössä olevan Mi Home -sovelluksen versiosta ja älypuhelimesta riippuen.

Infrapuna- ja yönäkö

Kahdeksan sisäänrakennetun infrapunavalonlähteen avulla kamera kykenee näkemään ja tallentamaan kristallinkirkkaasti jopa 9 metrin päähän pimeässä.



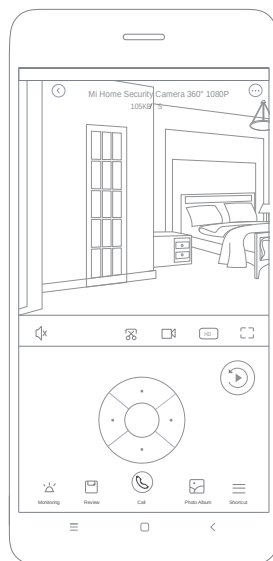
Havainnekuva infrapuna-yönäöstä

Huom:

Yllä oleva havainnekuva saattaa poiketa todellisuudesta käytössä olevan Mi Home -sovelluksen versiosta ja älypuhelimesta riippuen.

Reaaliaikainen seuranta

Avaa Mi Home -sovellus, ja valitse aiemmin yhdistetty Mi Home Security Camera 360° 1080P valvoaksesi kameran ympäristöä reaaliajassa. Kameran käyttöliittymällä voit mm. säätää kuvan terävyyttä ja kameran suuntaa, tallentaa videota sekä kommunikoida kaksisuuntaisen äänen avulla.



Huom:

Yllä oleva havainnekuva saattaa poiketa todellisuudesta käytössä olevan Mi Home -sovelluksen versiosta ja älypuhelimesta riippuen.

Tekniset tiedot

Mallinimi: Mi Home Security Camera 360° 1080P

Malli: MJSXJ02CM

Polttoväli: 2,8 mm

Kameran syöttöjännite: 5 V $\overline{\text{---}}$ 2 A

Virtalähteen jännite: 100 - 240 V ~ 50/60 Hz 0.35 A

Ulkomitat: 11,8 x 7,8 x 7,8 cm

Laajennettava muisti: MicroSD -kortti (enintään 64 GB)

Käyttölämpötila: -25 °C ~ 50°C

Yhteensopivuus: Android 4.4, iOS 9.0, tai uudempi

Langaton yhteys: Wi-Fi IEEE 802.11 b/g/n 2.4 GHz

Kuvakulma: 110°

Resoluutio: 1080P

Nettopaino: 239 grammaa

Virtalähteen ulostulo: 5 V $\overline{\text{---}}$ 2 A

Videon pakkaus: H.265

Laite täyttää 2014/53/EU -direktiivin vaatimukset radiolaitteiden toiminnasta, sekä 2012/19/EU -direktiivin vaatimukset tuotteen ympäristövaikutuksista.



Valmistettu Xiaomi Communications Co., Ltd. -yhtiölle

Valmistaja: Shanghai Imilab Technology Co., Ltd.

Osoite: Room 908, No. 1, Lane 399, Shengxia Rd., China Pilot Free Trade Zone, Shanghai, China 201210

Lisätietoja: www.mi.com